



Im PHOS 160 pole mount kommt eine neue, leistungsstarke Generation von LEDs zum Einsatz. Der Projektor ist mit einer Ausgangsleistung von 160 Watt und 9.600 Lumen Lichtstrom für großformatige Projektionen über mittlere und lange Distanzen geeignet. Das Gehäuse mit seiner IP65-Schutzklasse ermöglicht den Einsatz im Innen- und Außenbereich – sogar in staubbelasteten Industrieanlagen oder in Küstennähe (mit optionaler Offshore-Beschichtung). Wie bei allen Derksen-Projektoren ist das Motiv dauerhaft und kann ohne Werkzeug gewechselt werden. Für die Montage auf Oberflächen (Wand, Decke etc.) wird die Version PHOS 160 angeboten.

Konstruktion

Gehäuse:.....Aluminium, Edelstahl, pulverbeschichtet
 Gewicht (Standardausstattung):3,8 kg
 Schutzart des Gehäuses:..... IP 65

Einsatzbedingungen

Einsatzbereich:..... innen- und außen, Befestigung an Masten
 Umgebungstemperatur:..... -30°C - +35°C
 Kühlung:..... aktive Kühlung, Ventilator, 31 dBA

Lichtquelle und Optik

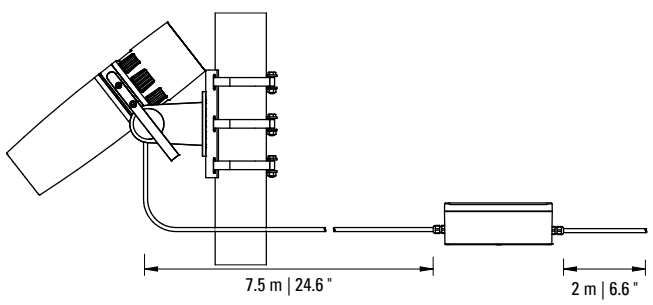
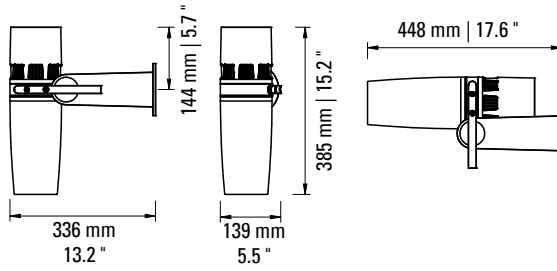
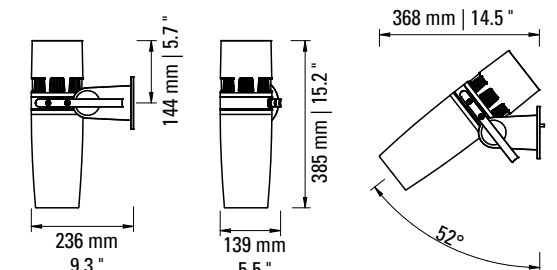
Leuchtmittel: High-Power LED, 160 W
 Lichtstrom des Projektors:..... 9.600 Lumen
 Effizienz:..... 56 Lumen / Watt
 Farbtemperatur:..... 6.300 – 6.700 K
 Farbwiedergabe Index:..... Ra >70
 geschätzte Lebensdauer der LED (L70):..... 35.000 Betriebsstunden
 Projektionsobjektiv: Standardobjektiv, f=85 mm (im Lieferumfang)
 Gobogröße / Imagegröße: Ø 50,0 mm / Ø 40,0 mm
 Fotobiologische Sicherheit (IEC62471-5:2015, EN62471-5:2015):... RG-2

Elektrische Eigenschaften

Eingangsspannung: 100 - 240V AC, 50/60 Hz
 Stromverbrauch: 170 W
 Wirkungsgrad: 0,92 cos. φ
 Schutzklasse:..... I
 Max. Anzahl Geräte pro Leistungsschutzschalter B16A/C16A:4/6
 Lichtsteuerung (optional):..... auf Anfrage

Artikel-Nr.: 20854020 (schwarz)

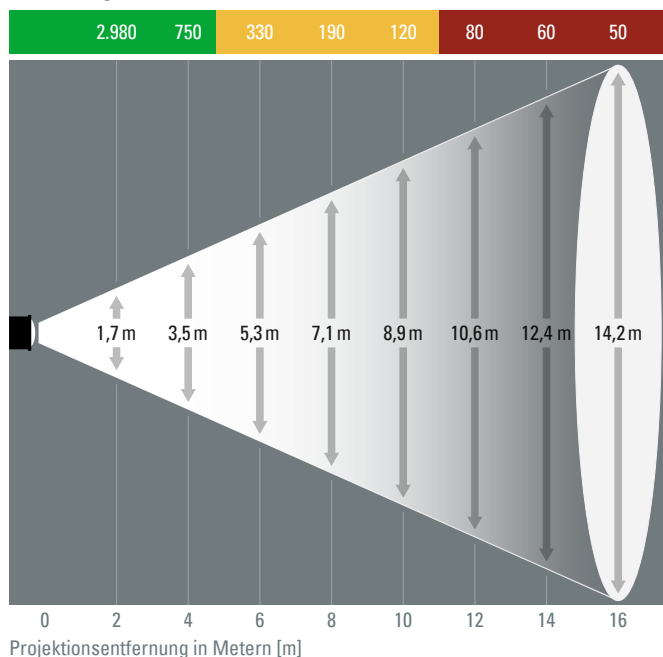
Optionales Zubehör: individuelles Glasgobo nach digitaler Vorlage, Extra-Weitwinkelobjektiv, f=45 mm, Standardobjektiv, f=85 mm (im Lieferumfang), Teleobjektiv, f=135 mm, Extra-Teleobjektiv, f=150 mm



PHOS 160 pole mount – Fotometrische Diagramme

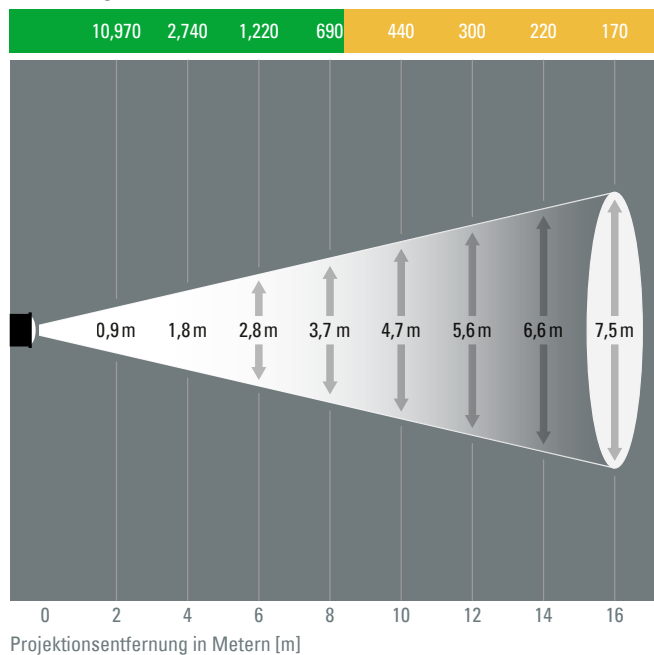
PHOS 160, Extra-Weitwinkelobjektiv, f = 45 mm, 48°

Beleuchtungsstärke in Lux [lx]



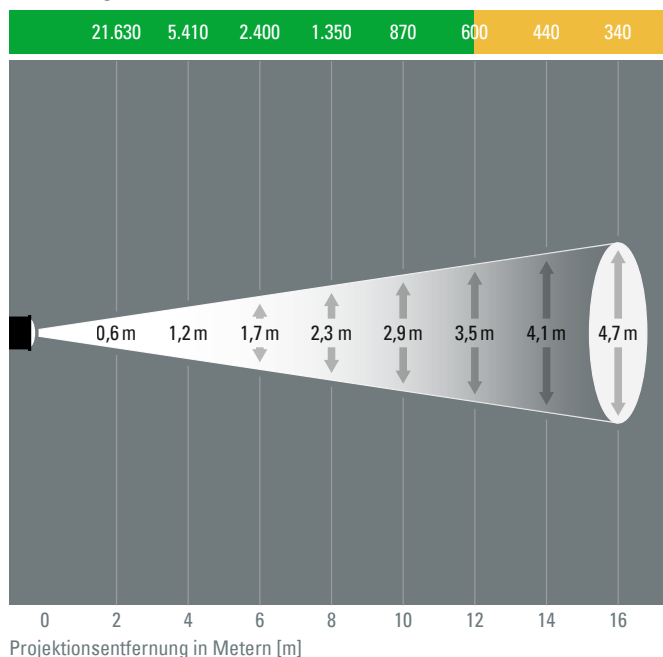
PHOS 160, Standardobjektiv, f = 85 mm, 26°

Beleuchtungsstärke in Lux [lx]



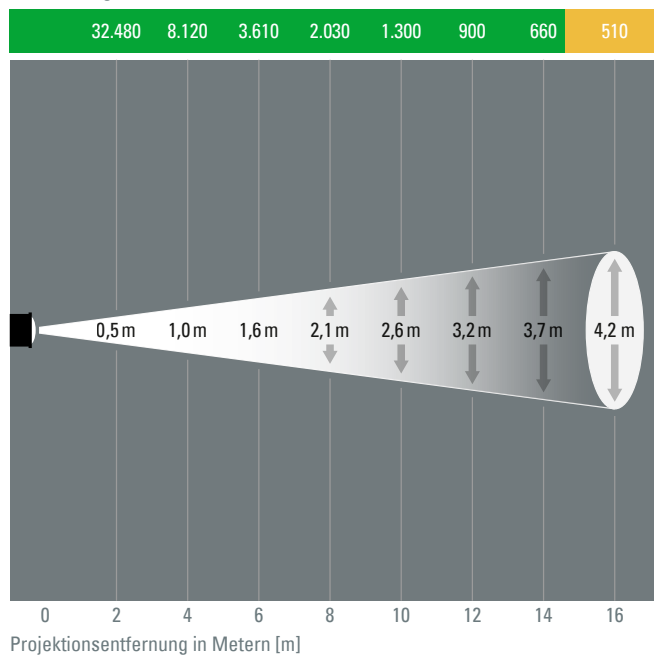
PHOS 160, Teleobjektiv, f = 135 mm, 17°

Beleuchtungsstärke in Lux [lx]



PHOS 160, Extra-Teleobjektiv, f = 150 mm, 15°

Beleuchtungsstärke in Lux [lx]



Ampe! für Projektionshelligkeit:

- = bei normaler Umgebungsbeleuchtung, für farbige Motive
- = in schwach beleuchteter Umgebung, für Motive ohne Farbe
- = nur in dunkler Umgebung empfohlen

- Die dargestellten Ergebnisse sind Näherungswerte. Das Ergebnis kann in der Realität geringfügig abweichen.
- Die Projektionsgrößen geben den maximalen Durchmesser an, der mit einem Ø 40 mm Image projiziert werden kann.
- Das Projektionsmotiv ist kreisförmig und füllt den Imagebereich des Gobos aus. Andere Objekte, z. B. Rechtecke oder Schriften werden in den Projektionsbereich eingepasst.
- Die Projektion erfolgt im rechten Winkel auf die Projektionsfläche.

Detaillierter Projektionsrechner unter: www.derksen.de

derksen®
lichttechnik

Derksen Lichttechnik GmbH
Johannes-Rau-Allee 4
45889 Gelsenkirchen
Germany

Tel.: +49 209 98070-0
info@derksen.de
www.derksen.de